

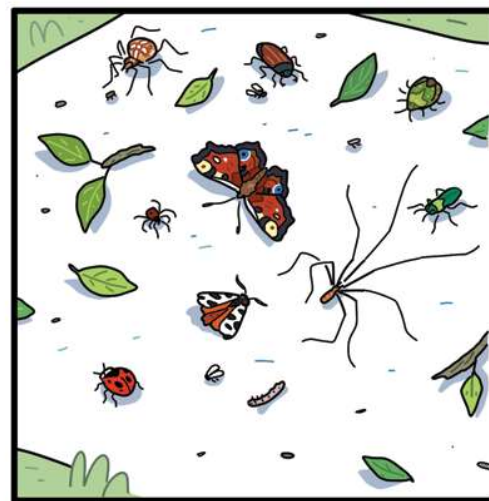
# TRYL DYRENE FREM



1. Bred et lagen ud under et træ eller en busk.



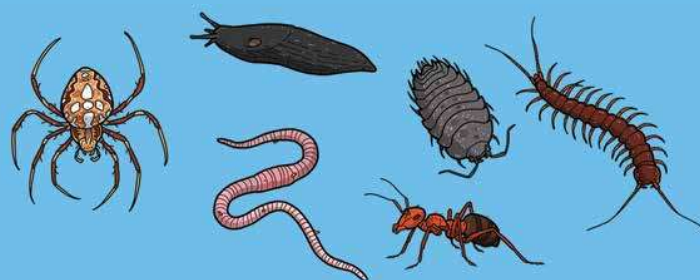
2. Ryst træet eller busken.



3. Se hvad der falder ned.

## FIND SMÅDYR

Mange dyr lever i mørke og fugt. De spiser døde planter og træer. Andre dyr gemmer sig og kommer så ud, når det passer dem.



## KIG UNDER EN TRÆSTUB

Løft en træstub eller en sten.

Skynd jer at fange et par dyr. I kan have dem i et glas eller en kop. I kan også lægge dem i en hvid bakke. Måske kan I finde deres navn. Se på dem og læg dem tilbage. Læg også træstubben eller stenen på plads igen.

